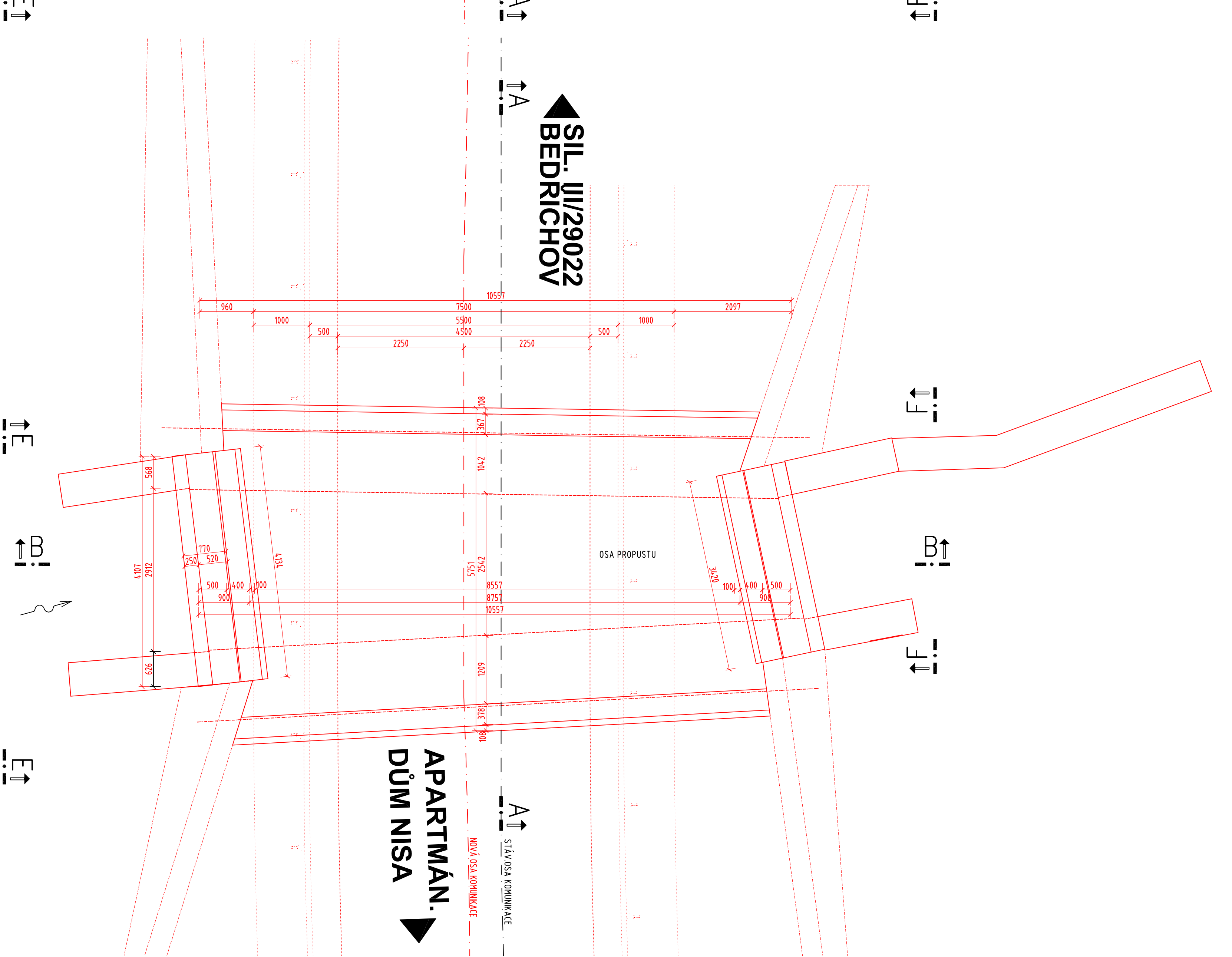
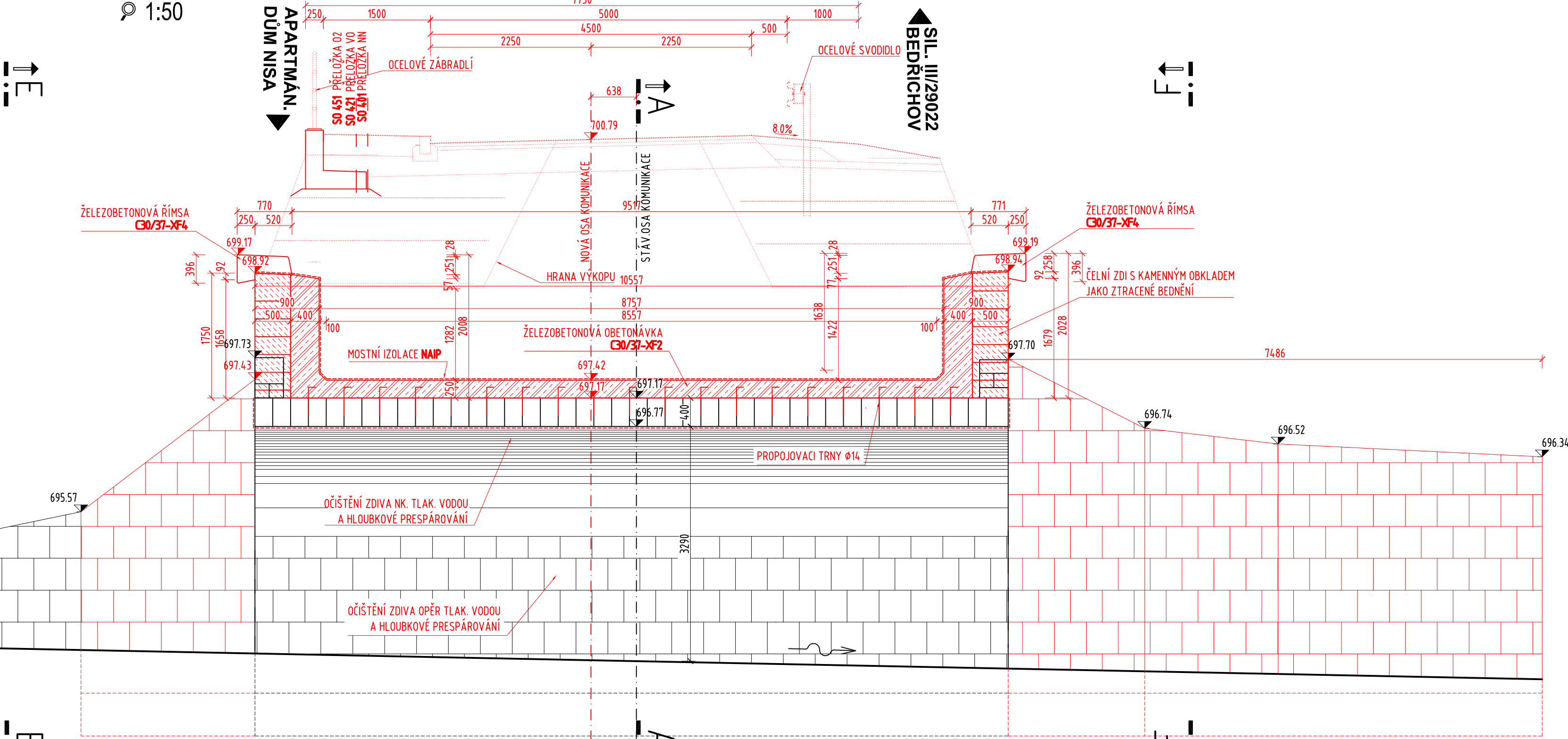


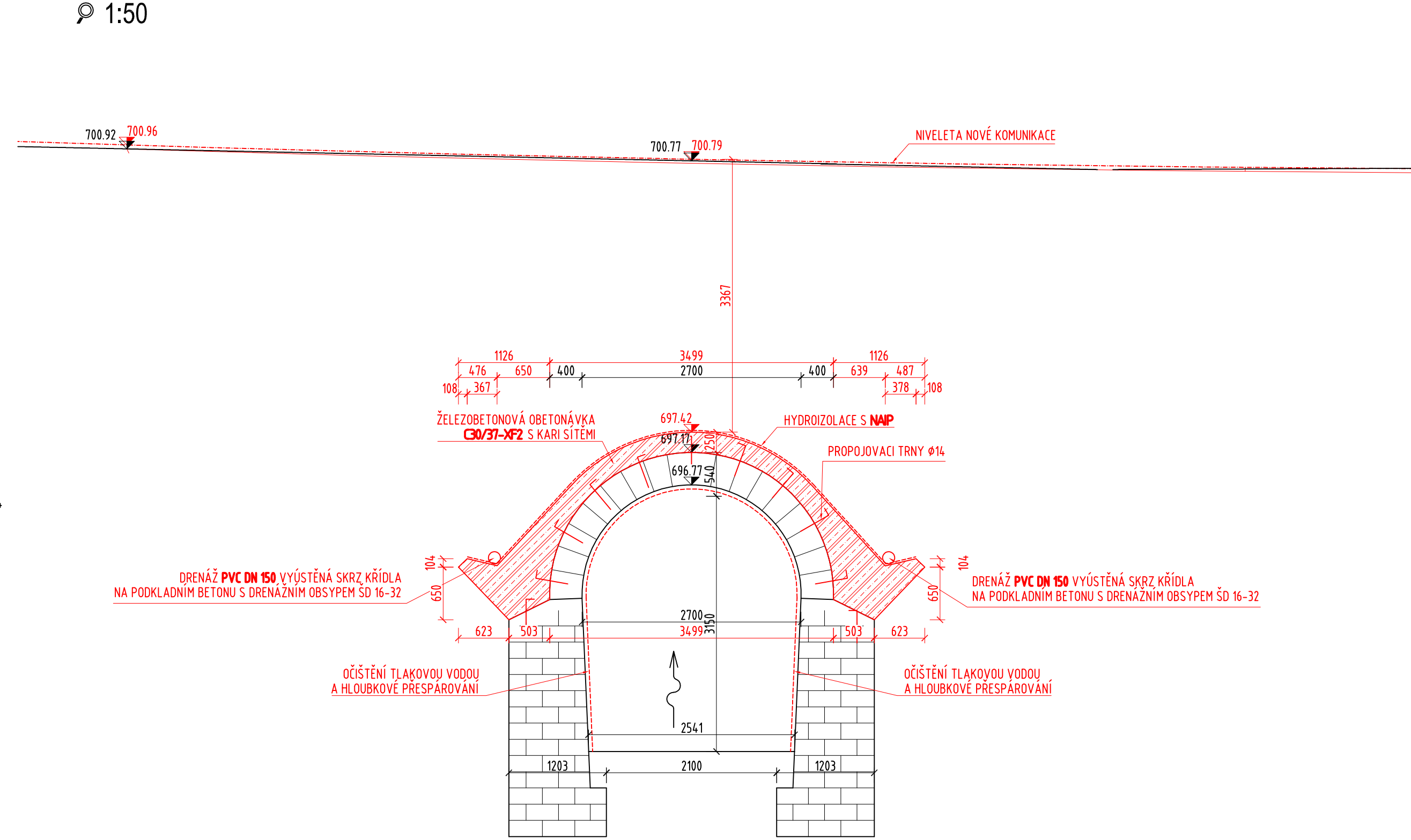
PRÍČNY ŘEZ, V OSE PROPUSTU, B-B

1:50



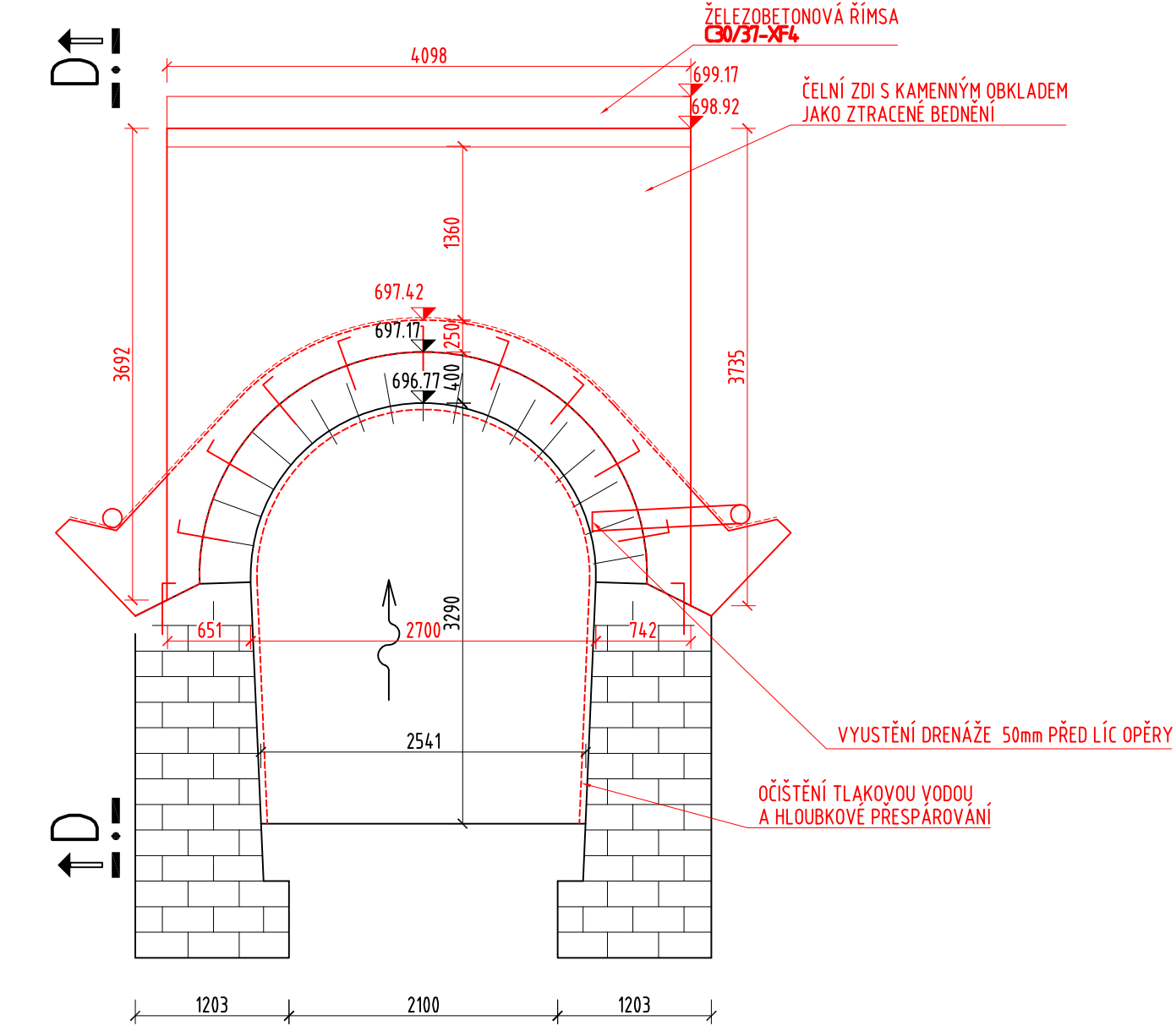
PRÍČNY ŘEZ, V OSE STAV.KOMUNIKACE, A-A

1:50



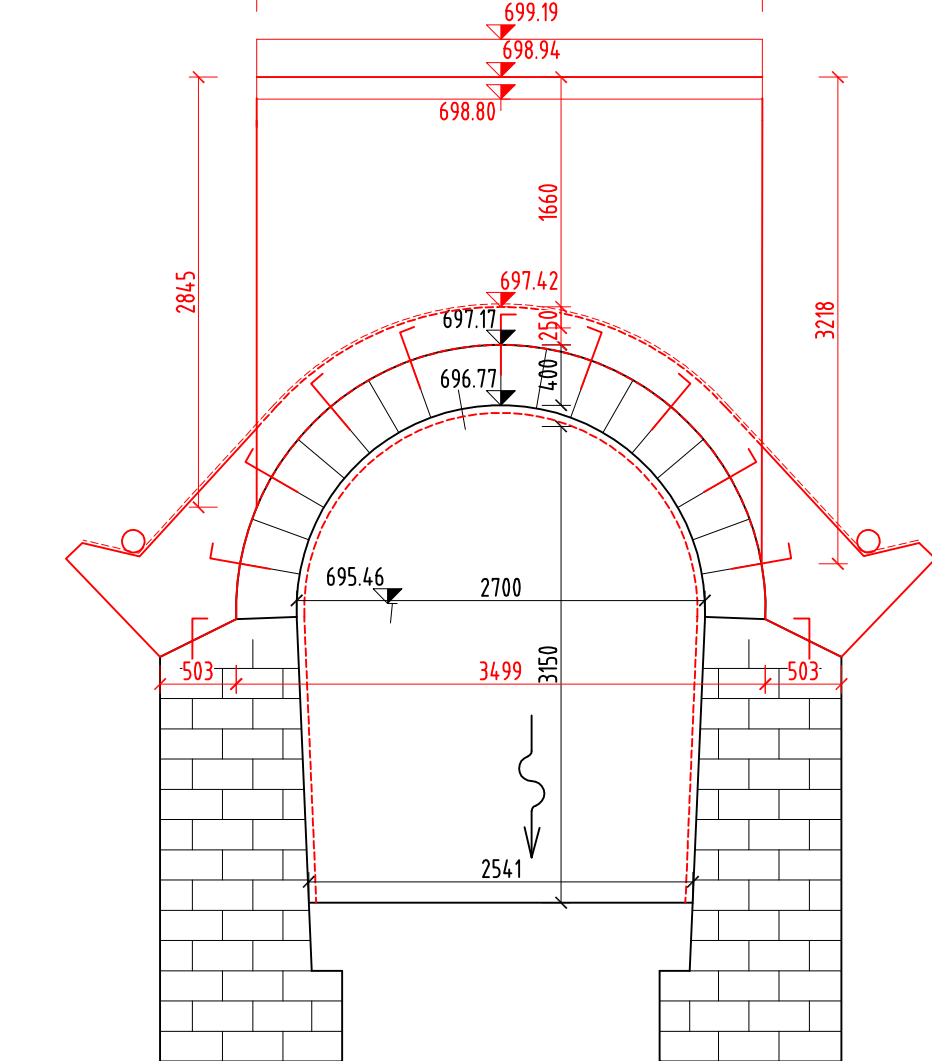
POHLED NA VTOK, E-E

1:50



POHLED NA VTOK, F-F

1:50



VÝZTUŽ:

DRUH	OZNAČENÍ	[t]
BETONÁŘSKÁ VÝZTUŽ	B 500B	


BETON ČSN EN 206-1:

BETON	OZNAČENÍ	[m³]
PODKLADNÍ	C 12/15 - XC0 (CZ, F.1)-Cl 1.0-Dmax 22-S3	
ZÁKLAD	C 25/30 - XC2, XF1 (CZ, F.1)-Cl 0.4-Dmax 22-S3	
DRÍK PODPĚRA, OPĚRA	C 25/30 - XC2, XF1 (CZ, F.1)-Cl 0.4-Dmax 22-S3	
NOSNÁ KONSTRUKCE	C 30/37 - XC4, XD1, XF2 (CZ, F.1)-Cl 0.4-Dmax 22-S3	
ŘÍMSA	C 30/37 - XC4, XD3, XF4 (CZ, F.1)-Cl 0.2-Dmax 22-S3	

POZNÁMKA:
- VŠECHNY PLOCHY, KTERÉ PŘÍJÍ DO STYKU SE ZEMNÍ VLHKOSTÍ SE OPATŘÍ 1xPENETRAČNÍM A 2x ASFALTOVÝM NÁTĚREM ZA STUDENA
- VŠECHNY PRACOVNÍ SPÁRY BUDOU PŘÍZNÁNY , BUDOU VYTVOŘENY VLOŽENÍM LIŠTY DO BEDNĚNÍ A PŘETMELENY TMELEM SĚDE BARVY
- VŠECHNY POHLEDOVÉ HRANY MONOLITICKÝCH ČÁSTÍ BUDOU ZKOSENY NA 20/20mm PRO ZNÍŽENÍ RIZIKA URAŽENÍ HRANY

Název akce :	ROZŠÍŘENÍ PŘÍSTUPOVÉ KOMUNIKACE K PARKOVIŠTI U NISY, BEDŘICHOV	
Název objektu :	MOST PŘES RÝNOVICKOU NISU	Číslo objektu : SO 201

DOKUMENTACE OBJEKTŮ - STAVEBNÍ ČÁST

 PROJEKTOVÁ KANCELÁŘ	Vypracoval	ING. J.VANER	zak. číslo	20-05-024
	Zodp. projektant	ING. J.VANER	datum	05/2020
	Tech. kontrola	ING. T. HUMPAL	stupeň	PDPS
	Investor	OBEC BEDŘICHOV	měřítko	1:50
Adresa : V Horkách 101/1 460 07 Liberec 9 tel.: 485 152 533	Příloha :	č. přílohy:		paré:
	VÝKRES TVARU NOSNÉ KONSTRUKCE		D.1.2.5	